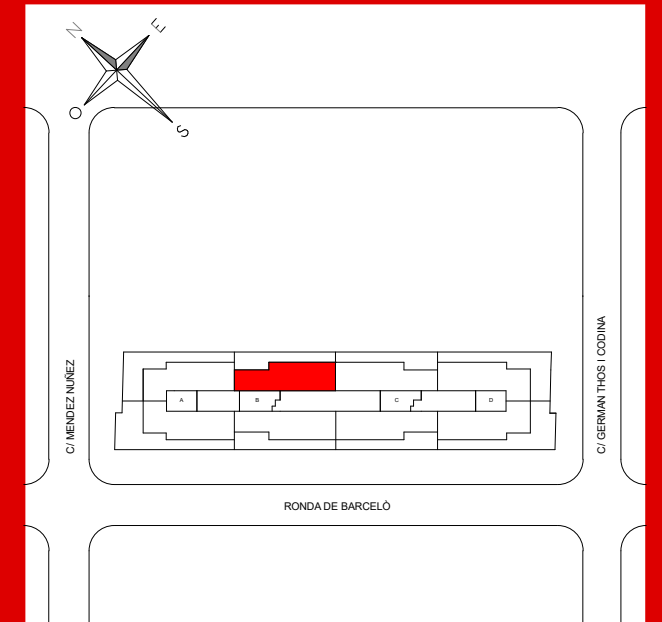
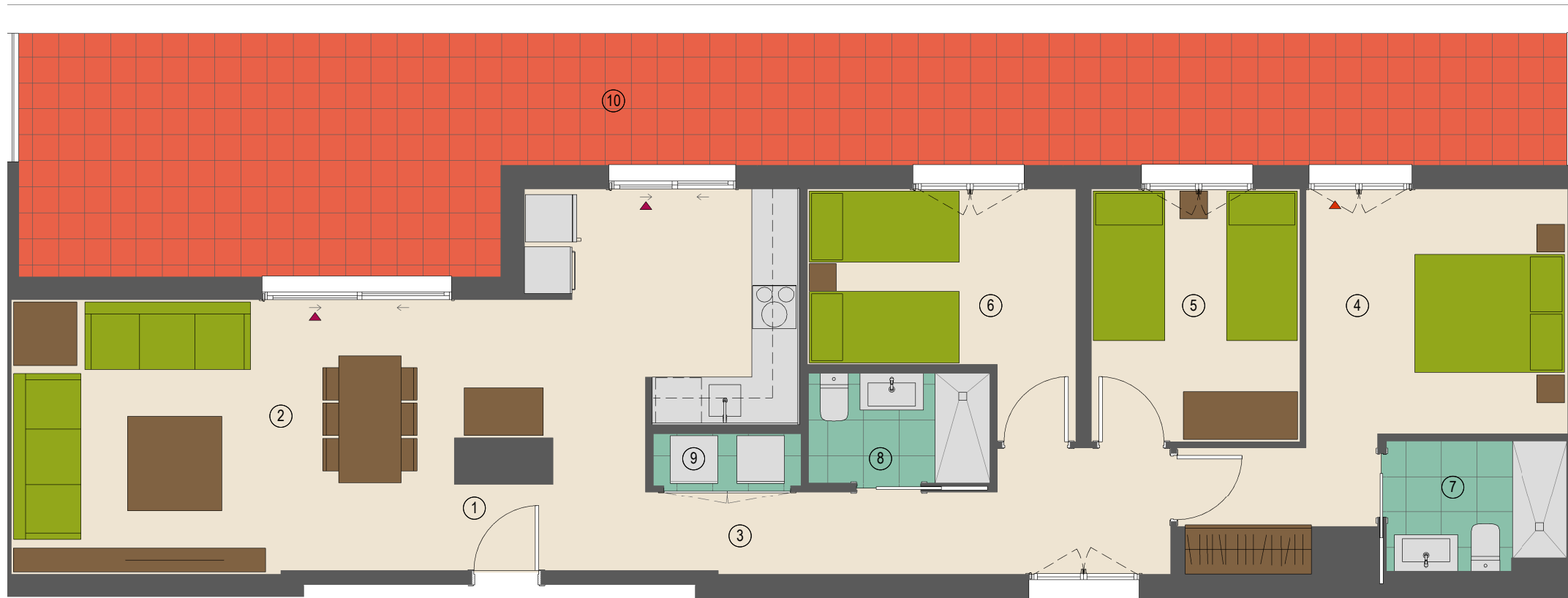


  
**EDIFICI  
VORAMAR**  
MATARÓ



### Habitatge de 3 Habitacions

Escala B - 6º 2ª

Ronda Barcelò 47, MATARÓ

#### SUPERFÍCIES ÚTILS INTERIORS

1 REBEDOR	2,60
2 SALA-MENJADOR-CUINA	32,00
3 DISTRIBUIDOR	8,00
4 DORMITORI 1	13,90
5 DORMITORI 2	8,40
6 DORMITORI 3	8,50
7 BANY PRINCIPAL	3,60
8 BANY SECUNDARI	3,10
9 ARMARI RENTAT/AEROTÈRMIA	1,20
<b>SUB-TOTAL INTERIORS</b>	<b>81,30 m²</b>

#### EXTERIORS

10 SOLARIUM	42,10
<b>SUB-TOTAL EXTERIORS</b>	<b>42,10 m²</b>
<b>TOTAL ÚTIL</b>	<b>123,40 m²</b>

#### SUPERFÍCIES CONSTRUÏDES

INTERIOR	99,31
EXTERIOR	48,96
<b>TOTAL CONSTRUÏDES</b>	<b>148,27 m²</b>

NOTA: **NOVEMBRE 2023**

El mobiliari que apareix al plànol no forma part de l'habitatge.

