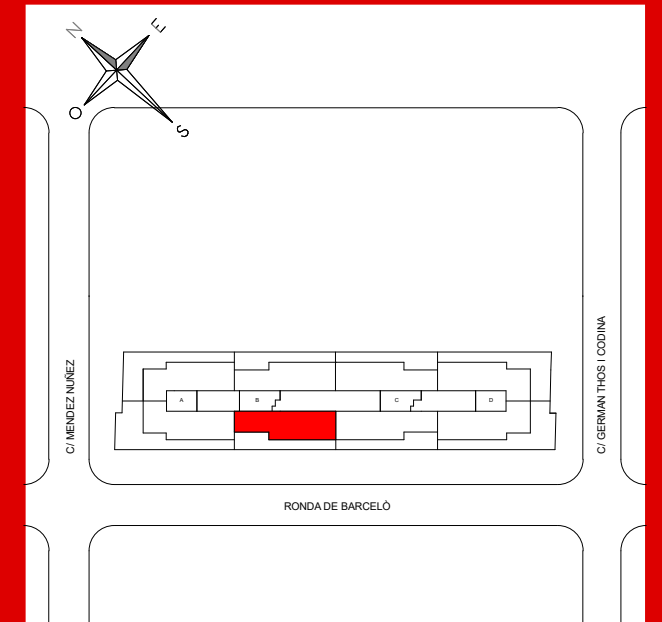
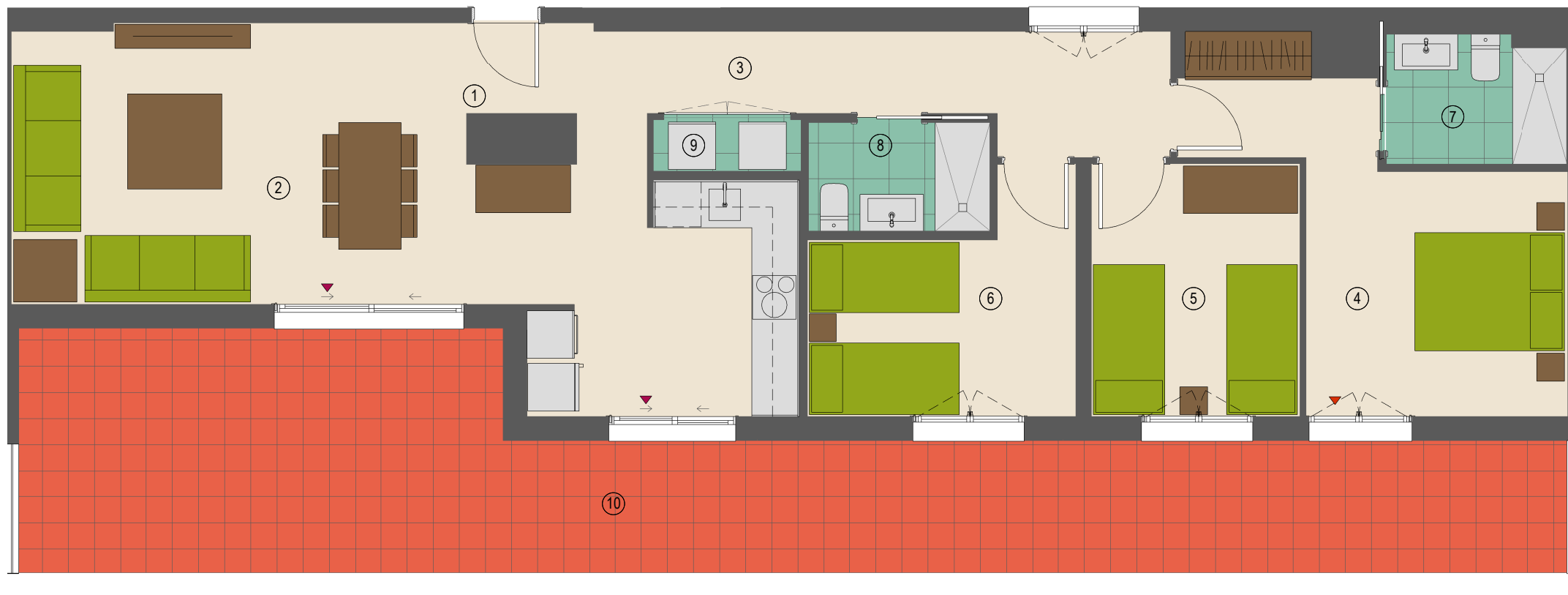



**EDIFICI
VORAMAR**
MATARÓ



Habitatge de 3 Habitacions

Escala B - 6^o 1^a

Ronda Barcelò 47, MATARÓ

SUPERFÍCIES ÚTILS INTERIORS

1 REBEDOR	2,60
2 SALA-MENJADOR-CUINA	32,00
3 DISTRIBUIDOR	8,00
4 DORMITORI 1	13,90
5 DORMITORI 2	8,40
6 DORMITORI 3	8,50
7 BANY PRINCIPAL	3,60
8 BANY SECUNDARI	3,10
9 ARMARI RENTAT/AEROTÈRMIA	1,20
SUB-TOTAL INTERIORS	82,00 m²

EXTERIORS

10 SOLARIUM	42,10
SUB-TOTAL EXTERIORS	42,10 m²
TOTAL ÚTIL	124,10 m²

SUPERFÍCIES CONSTRUÏDES

INTERIOR	100,18
EXTERIOR	48,96
TOTAL CONSTRUÏDES	149,14 m²

NOTA:

NOVEMBRE 2023

El mobiliari que apareix al plànol no forma part de l'habitatge.

